

Procediment i cobertures de l'assegurança +Salut Premium

ACTES COBERTS PER LA CASS

PER LA VIA PREFERENT



VISITA A L'ESPECIALISTA
per derivació del metge de referència o bé del servei d'urgències

VISITA DIRECTA
a ginecologia, urgències, serveis de salut escolar, centre d'atenció primària, oftalmologia i odontologia

1



Presenta la targeta de la CASS i paga

el **25%** del cost de les visites

el **25%** en el cas de ginecologia, urgències, salut escolar i centre d'atenció primària i el **100%** d'oftalmologia i odontologia

2



MoraBanc
Assegurances et retornarà en pocs dies, automàticament, sense necessitat d'enviar factura

100%
de l'import pagat

GINECOLOGIA, URGÈNCIES, SERVEIS DE SALUT ESCOLAR I CENTRE D'ATENCIÓ PRIMÀRIA
100% de l'import de la factura

OFTALMOLOGIA

fins a **200 €** per muntures i el **300%** de la tarifa de la CASS per vidres

ODONTOLOGIA

fins al **400%** de la tarifa de la CASS amb un màxim de 1.200 € anuals

PER LA VIA NO PREFERENT

Els preus d'aquests actes mèdics poden ser superiors als preus convençionats i no estar coberts en la seva totalitat per la CASS.

ESPECIALISTA D'ANDORRA
CONVENÇIONAT PER LA CASS

ESPECIALISTA NACIONAL O INTERNACIONAL
NO CONVENÇIONAT PER LA CASS

1



Presenta la targeta de la CASS i **paga el 100% de l'import de la factura**

Sense necessitat d'aportar la targeta de la CASS, **paga el 100% de l'import de la factura**

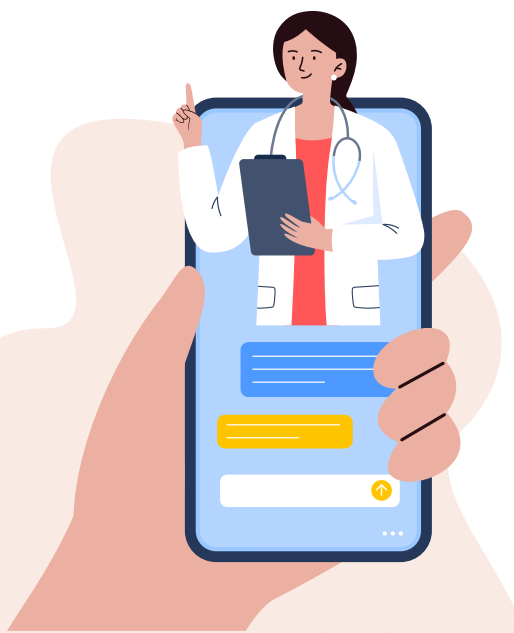
2



No cal enviar cap documentació a MoraBanc Assegurances



Envia còpia de la factura i el full groc a MoraBanc Assegurances abans d'enviar-los a la CASS



A través de **L'app de MoraBanc** "Gestionar sinistre"

Accedint a **xatbot.morabancassegurances.ad**

Per email: **prestacions@morabancassegurances.ad**

3



En uns dies rebràs abonat per la CASS

33%
de la tarifa establerta per l'acte mèdic rebut

20%
de la tarifa establerta per l'acte mèdic rebut

4



Un cop la CASS fa efectiu el pagament, **MoraBanc Assegurances abonarà la diferència fins al 100% de la factura**



Oftalmologia: fins a **200 €** per muntures i el **300%** de la tarifa de la CASS per vidres.
Odontologia: fins al **400%** de la tarifa de la CASS amb un màxim de 1.200 € anuals.
Hospitalització i/o cirurgia: **95%** del cost de la factura.

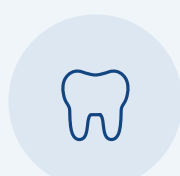
ACTES NO COBERTS PER LA CASS



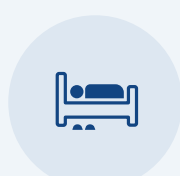
OSTEOPATIA I QUIROPRÀCTICA



ULLERES I LENTS DE CONTACTE



PRÒTESI DENTAL, ORTODÒNCIA I TRACTAMENTS



DESPESES D'HOSPITALITZACIÓ per a intervencions fora d'Andorra

1



Visita el professional escollit i paga el **100%** del cost

2



Envia còpia de la factura a MoraBanc Assegurances:

A través de **L'app de MoraBanc** "Gestionar sinistre"

Accedint a **xatbot.morabancassegurances.ad**

Per email: **prestacions@morabancassegurances.ad**

3



Al cap d'uns dies, MoraBanc Assegurances t'abonarà



OSTEOPATIA I QUIROPRÀCTICA.

Fins al **100%** del cost (màxim de **300 €**).



PRÒTESI DENTAL, ORTODÒNCIA I TRACTAMENTS.

Fins a **200 €** per pòlissa i any.



ULLERES I LENTS DE CONTACTE. Fins a **200 €** per pòlissa i any.



DESPESES D'HOSPITALITZACIÓ per a intervencions fora d'Andorra. Fins a **60 €** per nit d'habitació de la persona intervinguda **30 €** per nit d'hotel de l'acompanyant.